

RENTAL

MINING

CONSTRUCTION

INDUSTRY

EMERGENCY SERVICES



WHISPER BOX

**EXTREMELY QUIET,
COMPACT, ENVIRONMENTALLY FRIENDLY, RELIABLE**



TecnoGen
POWER GENERATORS

Variable Speed inverter
VSi @
technology
20'
container

extremely Quiet

Compact, Environmentally Friendly, Reliable



extremely DIFFERENT

IN PHILOSOPHY, DESIGN, TYPE OF OPERATION
DIFFÉRENT DANS SA PHILOSOPHIE, CONCEPTION, TYPE D'OPÉRATION



Ideal for all RENTAL application, MINING, CONSTRUCTION sector, INDUSTRY, EMERGENCY SERVICES and Civil Defence

Idéal pour toutes les applications de LOCATION, D'EXPLOITATION MINIÈRE, le secteur BÂTIMENT, L'INDUSTRIE, SERVICES D'URGENCE et DÉFENSE CIVILE

SUITABLE FOR LONG-TERM POWER PROJECTS

CONVENABLE A PROJETS-ENERGIE A LONG TERME

WHISPER BOX



ALL POWER RANGE 800÷1400 kVA AVAILABLE IN A COMPACT 20' CONTAINER
TOUTE LA GAMME 800÷1400 kVA DISPONIBLE EN CONTAINER COMPACT 20'



E The main traits of our **WHISPER BOX** are the distribution of air flows and the **speed of the fan varying** according to the heat to be expelled.

MAIN FEATURES

- ▶ LOWER NOISE LEVELS
- ▶ REDUCTION IN FUEL CONSUMPTION
- ▶ LOWER EMISSIONS OF EXHAUST GASES TO THE BENEFIT OF THE ENVIRONMENT
- ▶ ADAPTABILITY TO DIFFERENT CLIMATIC AND ENVIRONMENTAL CONDITIONS
- ▶ LESS FREQUENT MAINTENANCE
- ▶ LONGER LIFE OF THE GENERATOR
- ▶ LIMITING AMBIENT TEMPERATURE 59 °C AT CONTINUOUS RATING
- ▶ DUAL FREQUENCY (50/60 Hz)

F Les caractéristiques principales du **WHISPER BOX** sont la répartition des passage de l'air et la **vitesse variable du ventilateur** en fonction de la chaleur à éliminer.

CARACTERISTIQUES PRINCIPALES

- ▶ MOINS DE BRUIT;
- ▶ RÉDUCTION DE LA CONSOMMATION DE CARBURANT;
- ▶ BAISSSE DES ÉMISSIONS DE GAZ D'ÉCHAPPEMENT AU PROFIT DE L'ENVIRONNEMENT.
- ▶ ADAPTABILITÉ AUX DIFFÉRENTES CONDITIONS CLIMATIQUES ET ENVIRONNEMENTALES;
- ▶ RÉDUCTION DE LA MAINTENANCE;
- ▶ AUGMENTATION DE LA DURÉE DE VIE DU GROUPE
- ▶ LIMITE DE LA TEMPÉRATURE AMBIANTE À 59 °C, EN RÉGIME DE MARCHÉ CONTINU
- ▶ BIFRÉQUENCE (50/60 Hz)

VSi TECHNOLOGY

⊖ The higher the temperature of the environment or the applied load, the greater will be the quantity of air required for cooling.

Our **WHISPER BOX**'s cooling system, thanks to its special multiple fans' electric radiator with **VSi** (Variable Speed inverter) technology manages the flow of cooling air in an innovative way.

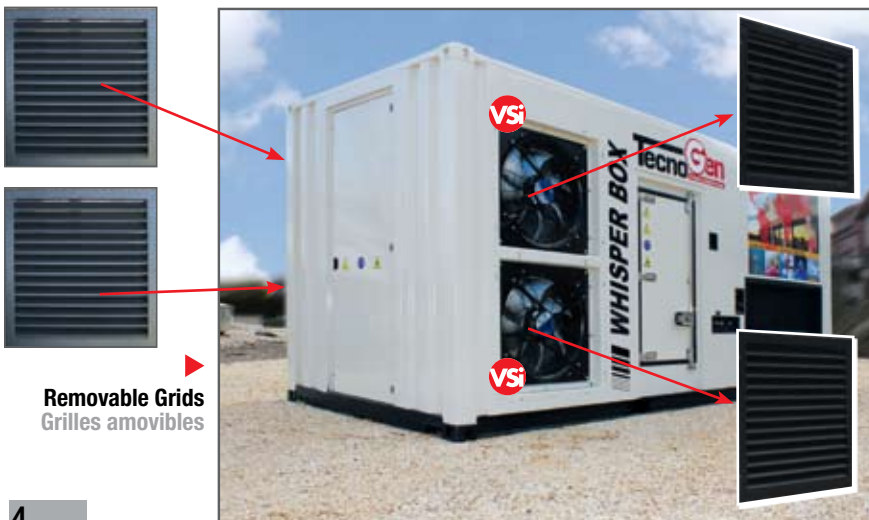
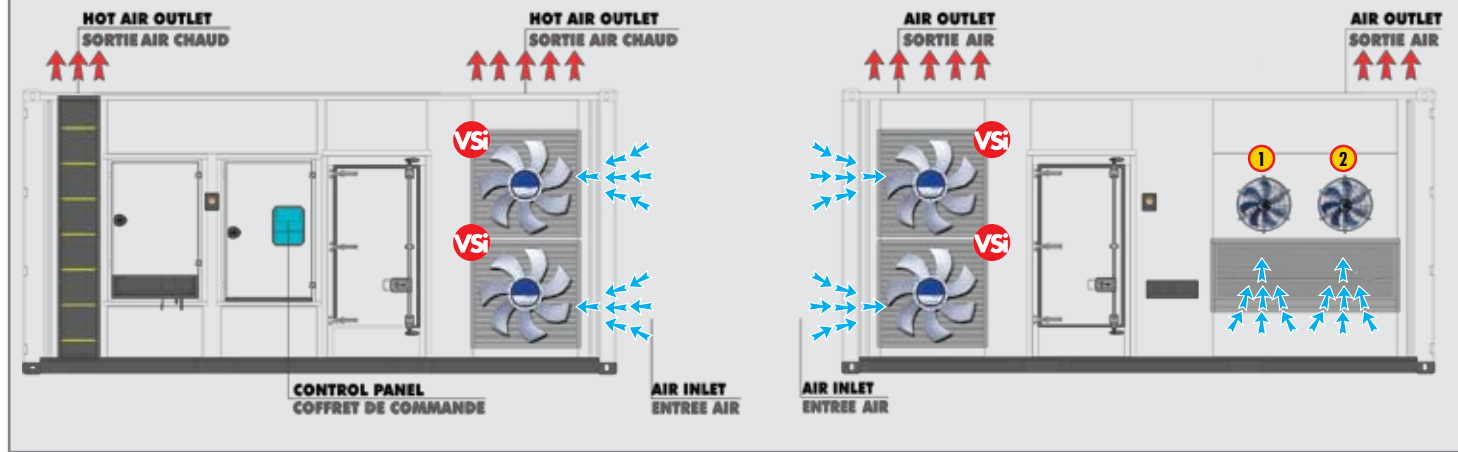
⊖ Plus la température de l'environnement ou le niveau de charge appliquée augmentent, plus grande sera la quantité d'air qu'il faudra utiliser pour le système de refroidissement.

Le système de refroidissement du **WHISPER BOX**, grâce à son radiateur électrique avec ventilateurs multiples à technologie **VSi** (inverter à Vitesse Variable) régule le flux d'air de refroidissement d'une manière innovante.



AIR FLOW

▶ Multiple fans in VSi technology **VSi**



▶ **VSi** Variable speed fans on each side of the container
Ventilateurs à vitesse variable sur chaque côté du conteneur



Conventional cooling system: How it works

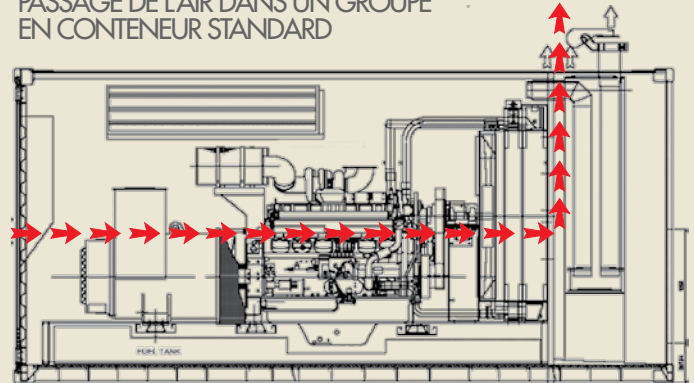
Système de refroidissement conventionnel: Comment ça marche

Ⓔ In the generating sets with conventional cooling system ALMOST ALL of the air used for cooling goes from the engine/alternator area to the radiator area. The radiator fan, mechanically connected to the crankshaft, runs at **FIXED SPEED**. In this way the fan's absorbed power is always at its **MAX** and **CONSTANT** levels, even when the conditions of use do not require it.

Ⓔ Dans les groupes électrogènes ayant un système de refroidissement de type traditionnel LA QUASI-TOTALITE de l'air utilisé pour le refroidissement passe de la partie moteur/alternateur à celle du radiateur. Le ventilateur de refroidissement, relié mécaniquement au vilebrequin, tourne à **VITESSE FIXE**. Il en résulte que l'absorption de puissance par le ventilateur est toujours **MAXIMALE** et **CONSTANTE**, même lorsque les conditions d'utilisation ne l'exigent pas.

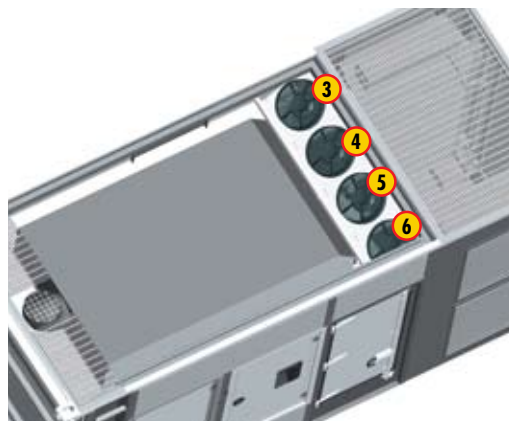
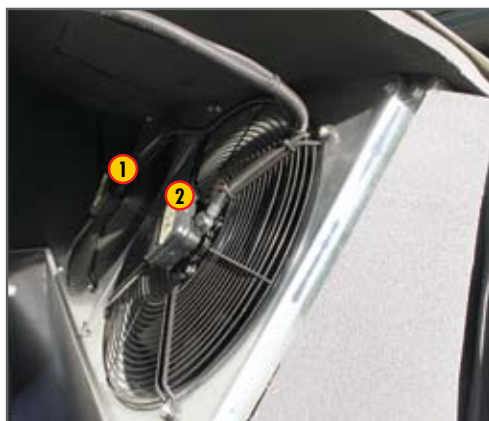
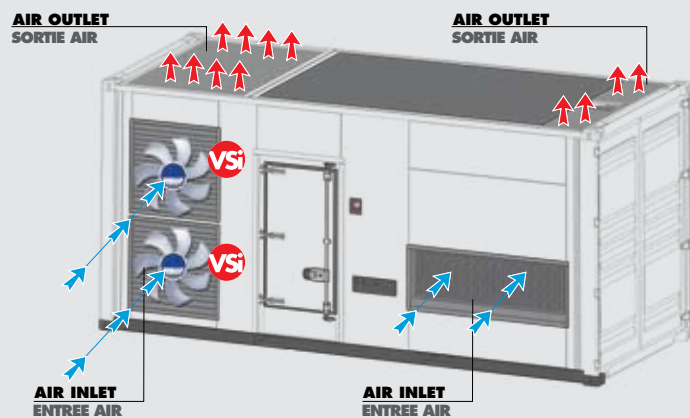
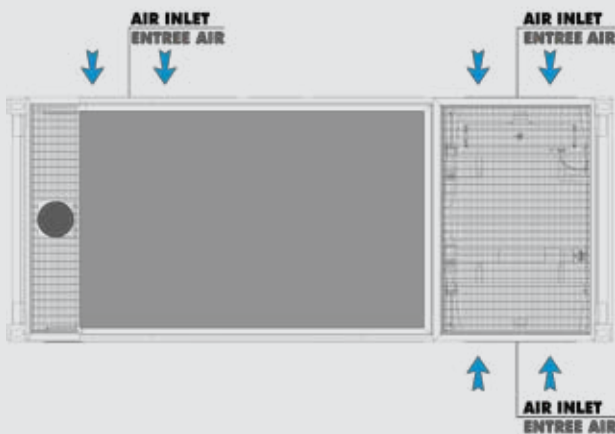


AIR FLOW IN A STANDARD CONTAINERIZED GENSET
PASSAGE DE L'AIR DANS UN GROUPE EN CONTENEUR STANDARD



PASSAGE DE L'AIR

► Ventilateurs multiples en technologie **VSi**

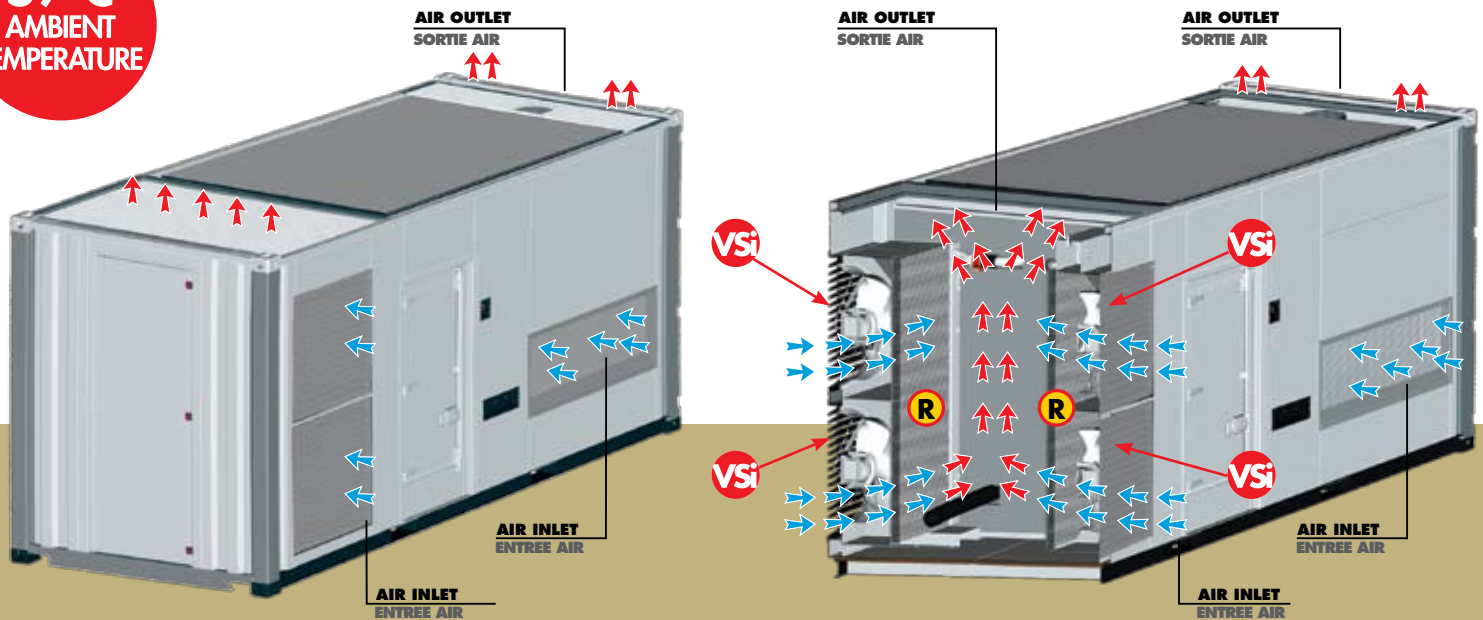


▲ 1 2 3 4 5 6

Auxiliary fans Ventilateurs auxiliaires

THE COOLING SYSTEM

59 °C
AMBIENT
TEMPERATURE



E The cooling system of the **WHISPER BOX** series consists of electric radiators characterized by a large radiating mass and multiple **VARIABLE SPEED** fans with **INVERTER VSi** technology. The container is engineered to meet limit temperature of 59 °C at continuous rating.

It is managed by a control panel **connected to a system of sensors to adjust fans' speed** and manage the flow of air moved.

The air flows are adjusted based on the **LOAD** of energy to be produced and the existing room **TEMPERATURE**.

F Le système de refroidissement de la série **WHISPER BOX** est composé par de radiateurs électriques avec masse radiante très grande et de ventilateurs multiples à **VITESSE VARIABLE** système technologique **INVERTER VSi**.

Le conteneur est conçu pour fonctionner jusqu'à une température limite de 59 °C, en régime continu. Il est contrôlé par un **panneau de commande relié à un système de senseurs pour le réglage de la vitesse des ventilateurs** et de la gestion de l'air expulsé. Les circuits d'air sont réglés en fonction de la **CHARGE** d'énergie à produire et de la **TEMPÉRATURE AMBIANTE**.

E The cooling needs of the engine depend on two factors:

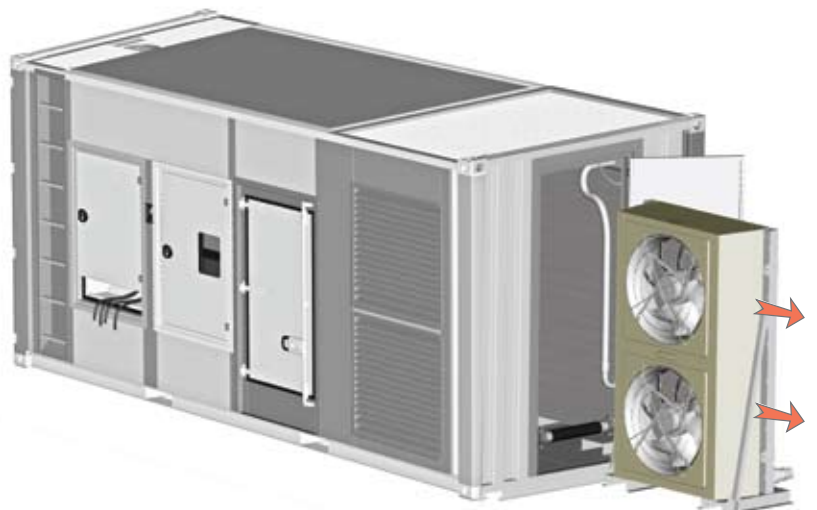
- THE TEMPERATURE OF THE ENVIRONMENT
- THE LOAD APPLIED

WHISPER BOX has been designed to reach the maximum efficiency in cooling with the minimum consumption.

F Les besoins de refroidissement du moteur dépendent de deux facteurs:

- LA TEMPÉRATURE DE L'ENVIRONNEMENT
- LA CHARGE APPLIQUÉE

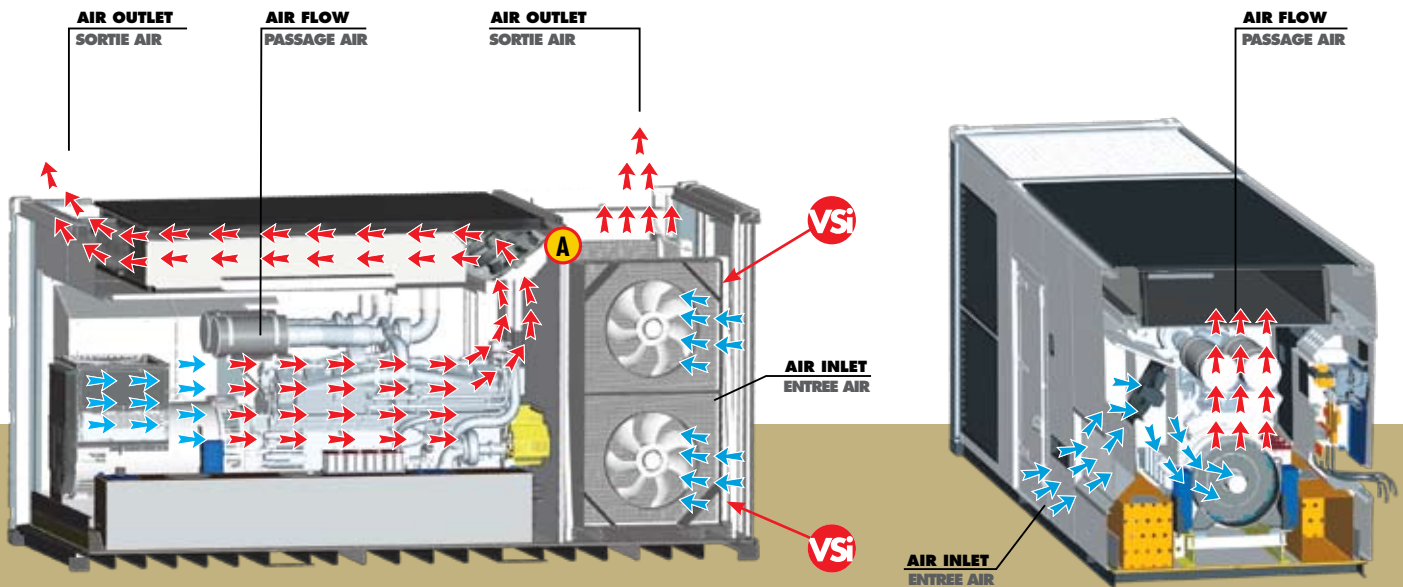
Le **WHISPER BOX** a été conçu pour obtenir le niveau maximum de refroidissement avec une consommation minimale.



▲ The radiator can be easily removed to facilitate maintenance
Le radiateur se démonte facilement pour l'entretien



LE SYSTEME DE REFROIDISSEMENT



Ⓔ The electric radiator equipped with **DOUBLE RADIATOR CORE R** is placed in a **COMPARTMENT COMPLETELY ISOLATED** from engine and alternator by means of a separator. The engine/alternator compartment has a **LIMITED NUMBER OF OPENINGS**.

A series of auxiliary fans **A** direct the air upwardly and facilitate the air exchange inside the engine/alternator compartment. Thanks to this, the generating set can work also at high limit temperatures.

Ⓕ Le radiateur électrique équipé de bloc de **RADIATEUR DOUBLE R** est placé dans un **COMPARTIMENT TOTALEMENT ISOLE** du compartiment moteur/alternateur au moyen d'un séparateur.

Le compartiment moteur/alternateur a un **NOMBRE LIMITÉ D'OUVERTURES**.

Une série de ventilateurs auxiliaires **A** dirige l'air vers le haut et facilite l'échange d'air dans le compartiment moteur/alternateur. Grâce à ça, le groupe électrogène peut travailler aussi à des températures limites très hautes.



▲ Easy access to radiator for cleaning and visual checks
Accès facile au radiateur pour nettoyage et contrôles visuels

GOAL: NOISE REDUCING



- E** WHISPER BOX CAN ALSO BE USED IN HIGHLY URBANIZED AREAS WITH HIGH HUMAN ACTIVITY.
- F** LE WHISPER BOX PEUT AUSSI ETRE UTILISE DANS DES ZONES FORTEMENT URBANISEES ET AVEC UNE ACTIVITE HUMAINE INTENSE.

E The conventional generating sets are penalized by the excessive noise of their mechanically driven fans.

With the **WB** series this problem is overcome thanks to its inverter-controlled fans.

The high level of noise of the generating sets with conventional cooling system is related to the excessive air flow.

The dimension of the openings for the air circulation is calculated at critical conditions of operation, generally at 50 °C ambient temperature and at 100% load.

The generating sets of the **WHISPER BOX** series optimally combine energy production at high loads with low noise levels and adaptability to different environmental and climatic conditions.

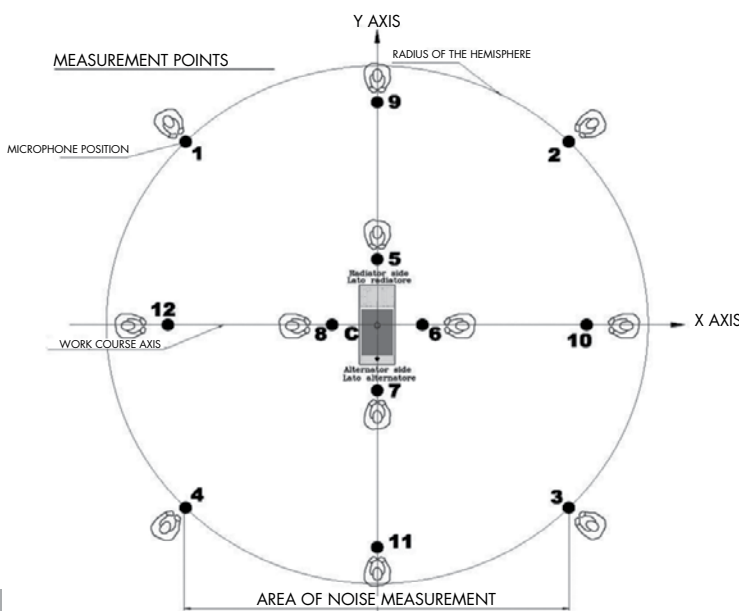
F Les groupes traditionnels sont affectés par le bruit excessif de leurs ventilateurs à entraînement mécanique.

Avec la série **WB** ce problème est résolu grâce aux ventilateurs contrôlés par un système inverter.

Le niveau de bruit élevé des générateurs avec système de refroidissement classique est lié au volume excessif de la circulation de l'air.

Le dimensionnement de l'ouverture pour le passage de l'air est calculé par rapport à des conditions critiques de fonctionnement, en général à 50 °C de la température ambiante et avec 100% de la charge.

Les groupes électrogènes de la série **WHISPER BOX** combinent de manière optimale la production d'énergie à des charges élevées avec un faible niveau de bruit et une adaptabilité aux diverses conditions environnementales et climatiques.



Our engineers have worked at their best to achieve the highest levels of noise reduction demonstrating the results through rigorous testing.

Nos ingénieurs ont travaillé pour atteindre les plus hauts niveaux de réduction du bruit en démontrant les résultats obtenus par des essais rigoureux.



OBJECTIF: REDUIRE LE BRUIT



CONVENTIONAL GENERATING SET IN CONTAINER / GROUPE ELECTROGENE CONVENTIONNEL EN CONTENEUR

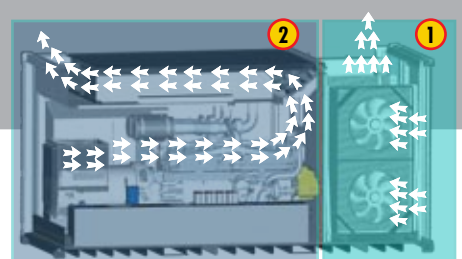
- Ⓔ
 - High noise level of the mechanically operated fan
 - Non-optimal distribution of the air flow inside the container
 - Openings are very broad and direct both air and ... NOISE towards the outside
- Ⓕ
 - Niveau sonore du ventilateur à commande mécanique très haut
 - Distribution non optimale de l'air à l'intérieur du container
 - Ouvertures très larges qui font sortir l'air et ... le BRUIT



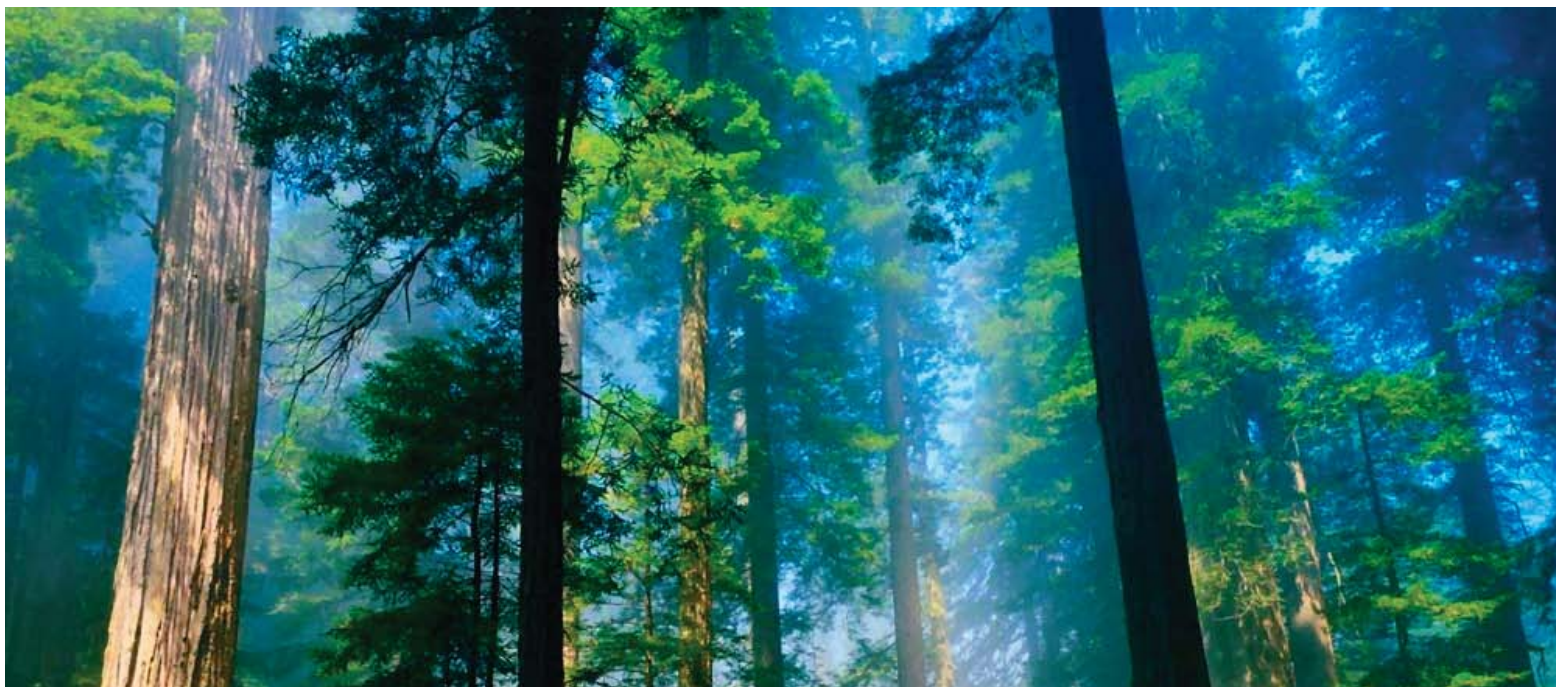
THE QUEST FOR MAXIMUM NOISE REDUCTION / RECHERCHE POUR LA REDUCTION MAXIMALE DU BRUIT



- Ⓔ
 - Quiet electric fans for best noise reduction ①
 - Indirect air flow ②
 - Smaller air flow's openings
- Ⓕ
 - Ventilateurs électriques silencieux pour une meilleure réduction du bruit ①
 - Passage d'air indirect ②
 - Ouvertures pour le passage de l'air plus petites



ENVIRONMENTALLY FRIENDLY



Ⓔ The **WHISPER BOX** generating sets are characterized by a high efficiency level. Their cooling technology overcomes the limitations of the traditional systems with mechanical radiator fans with constant speed. The control system of the fans with variable speed interacts with a system of sensors which allow a substantial **RECOVERY OF POWER**.

The result:

- A GREAT FUEL ECONOMY
- REDUCTION OF EXHAUST GASES IN THE ATMOSPHERE FOR THE BENEFIT OF THE ENVIRONMENT.

In fact, the fans of the cooling system come into action only when necessary according to the heat to dissipate. Moreover, the consumption of the fans is very low (around 10% of the maximum power used compared to the fan of a conventional mechanical radiator).

Ⓕ Les groupes électrogènes de la série **WHISPER BOX** se caractérisent par un haut niveau d'efficacité. La technologie utilisée pour leur refroidissement dépasse les limites des systèmes traditionnels avec ventilateur radiateur mécanique à vitesse constante. Le système de commande des ventilateurs avec vitesse variable est interactif avec un système de senseurs qui permet **UNE RÉCUPÉRATION SUBSTANTIELLE DE PUISSANCE**.

Le résultat:

- UNE GRANDE ÉCONOMIE DE CARBURANT
- REDUCTION DES GAZ D'ÉCHAPPEMENT DANS L'ATMOSPHERE AU PROFIT DE L'ENVIRONNEMENT

En fait, les ventilateurs des radiateurs électriques n'entrent en action qu'en cas de nécessité en fonction de la chaleur à dissiper. Par ailleurs, la consommation des ventilateurs est très faible (environ 10% de la consommation d'énergie maximale par rapport au ventilateur mécanique d'un radiateur traditionnel).

EXAMPLE OF FUEL SAVING / EXEMPLE D'ÉCONOMIE DE CARBURANT

GENERATING SET CU 1400WB – 1000 KWE				
OPERATING HOURS	50 Hz		60 Hz	
	59°C LIMITING AMBIENT TEMPERATURE COP 100%	25°C ISO TEST CONDITION PRP 75%	59°C LIMITING AMBIENT TEMPERATURE COP 100%	25°C ISO TEST CONDITION PRP 75%
1.000 h	10.000 lt	10.750 lt	11.500 lt	12.300 lt
2.500 h	25.000 lt	26.875 lt	28.750 lt	30.750 lt
5.000 h	50.000 lt	53.750 lt	57.500 lt	61.500 lt
10.000 h	100.000 lt	107.500 lt	115.000 lt	123.000 lt

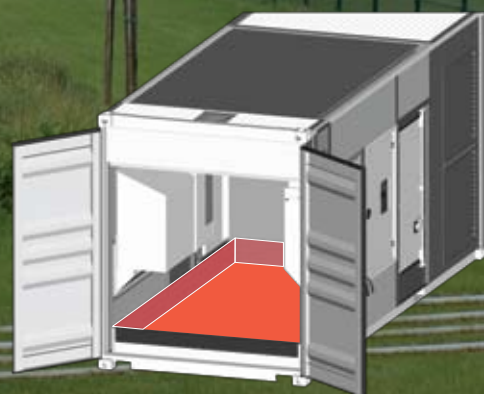
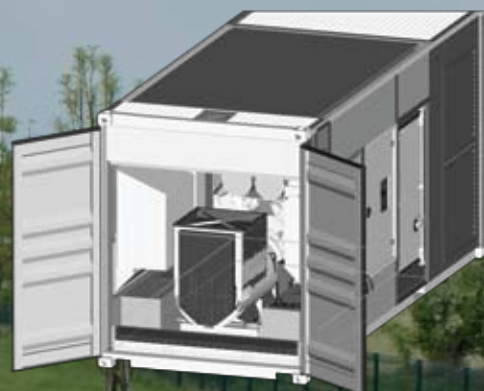




RESPECTUEUX DE L'ENVIRONNEMENT

E LOW FUEL CONSUMPTION,
REDUCTION OF EXHAUST
GASES IN THE ATMOSPHERE

F GRANDE ECONOMIE DE
CARBURANT, REDUCTION DES
GAZ D'ÉCHAPPEMENT DANS
L'ATMOSPHERE



E To avoid soil contamination, the fuel tanks are equipped with a bunded system to collect the fuel and the engine liquids.

F Pour éviter la contamination du sol, le conteneur est équipé d'un bac de rétention pour le gasoil et les liquides moteur

DURABILITY, RELIABILITY AND ROBUSTNESS

DESIGNED FOR DURABILITY AND RELIABILITY EVEN IN THE MOST EXTREME CONDITIONS

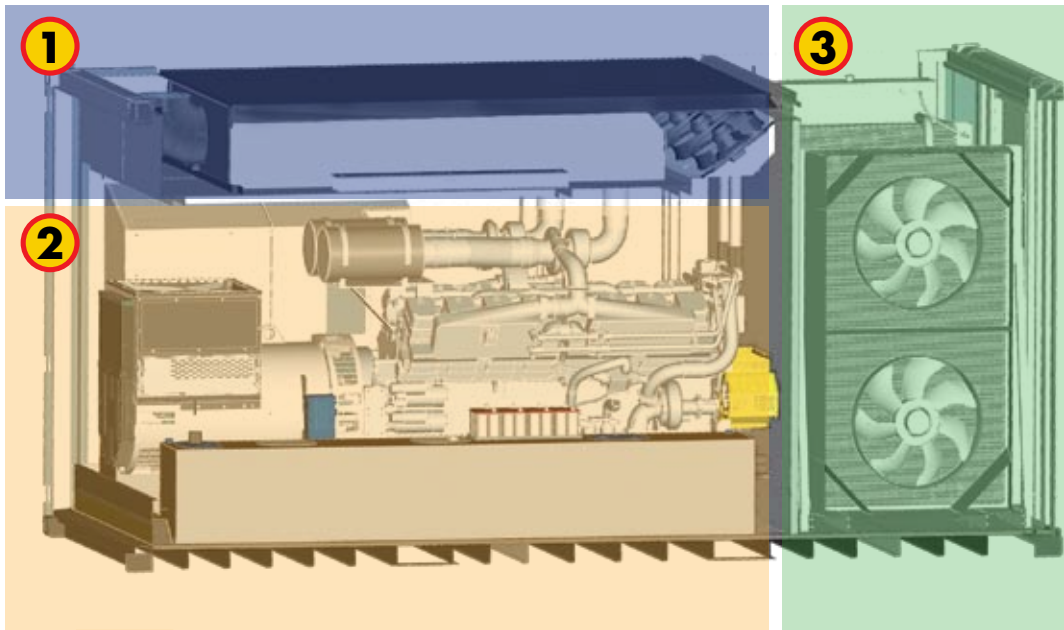
CONÇU POUR LA DURABILITÉ ET FIABILITÉ MÊME DANS LES CONDITIONS LES PLUS EXTRÊMES



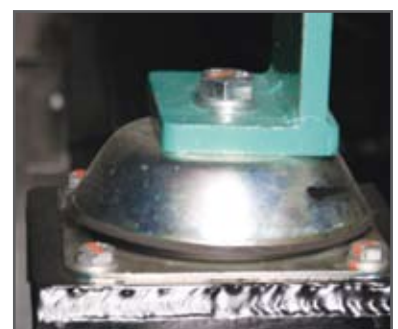
Thanks to the separation of the radiator compartment from the engine/alternator one, the infiltrations of external agents such as dust, sand and sea salt are very limited. Therefore, the **WHISPER BOX** generating sets are characterized by **DURABILITY**, regardless of the place of use (in temperate as well as in tropical hot and humid environments, installations in urban areas or deserts or offshore). They also require **LESS MAINTENANCE** because of less infiltrations of dust and particulates. The radiant masses are made of aluminum and are weatherproof.

Grace à l'infiltration limitée d'agents externes dans le compartiment moteur et alternateur (tels que poussière, sable et sel de mer), les groupes électrogènes de la série **WHISPER BOX** sont caractérisés par leur durabilité quel que soit le lieu d'utilisation (zones tempérées ainsi que les climats tropicaux chauds et humides, milieux urbains ainsi que dans les déserts ou plat formes offshore). Ils requièrent **MOINS D'ENTRETIEN** grâce aux infiltrations réduites de poussière et de particules. Les masses radiantes sont en aluminium et résistent à l'agression des agents atmosphériques.





▲ Aluminium radiator
Radiateur en aluminium



▲ Heavy-duty anti vibration system
Système anti-vibration robuste

① **WHISPER BOX** is characterized by its **three sections fully isolated from each other**: silencer ①, engine / alternator ②, and cooling ③.

The silencer room does not exchange heat with the engine / alternator compartment so that the **LIMIT AMBIENT TEMPERATURE** increases.

Furthermore, the flow of air coming from the engine / alternator compartment does not go through the muffler room and therefore contributes to a partial cooling of the mufflers themselves.

② **WHISPER BOX** se caractérise par ses trois sections totalement isolées les unes des autres: silencieux ①, moteur / alternateur ② et refroidissement ③.

L'espace échappement n'échange pas de chaleur avec le compartiment moteur / alternateur de sorte que les **DE LIMITE TEMPÉRATURE AMBIANTE AUGMENTE**.

En outre, le flux d'air provenant du compartiment moteur / alternateur ne passe pas par la chambre du silencieux et contribue donc à un refroidissement partiel des silencieux eux-mêmes.

WHISPER BOX: ATTENTION TO ALL DETAILS

Ⓔ In addition to its innovative design, **WHISPER BOX** has been made paying attention to every detail to make it also safe, easy to use and transport.

Ⓕ En plus de sa conception innovante, **WHISPER BOX** a été conçu dans les moindres détails pour le rendre sûr, facile à utiliser et à transporter.

SIDE A



SIDE B

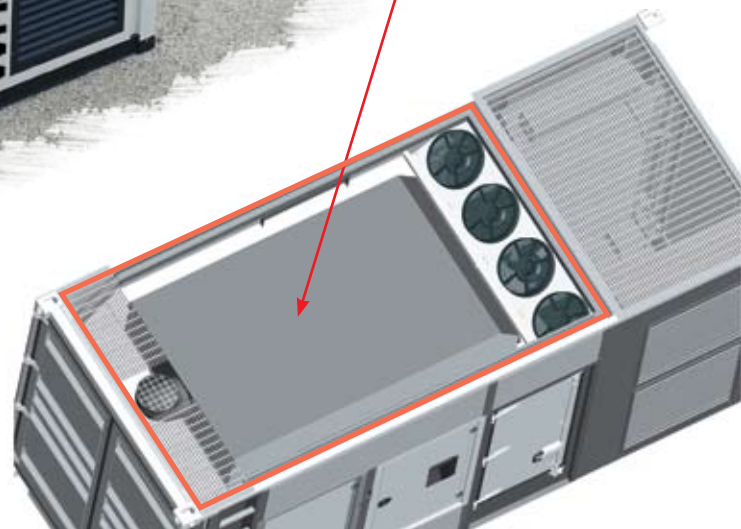


▲ 1
Standard 4-point lift
4 points de levage standard

Ⓔ WHISPER BOX IS BUILT IN A STANDARD ISO 20' CONTAINER, THAT GUARANTEES EASY HANDLING AND TRANSPORTATION AS WELL AS STACKABILITY

Ⓕ WHISPER BOX EST CONSTRUIT EN CONTENEUR 20' ISO STANDARD POUR GARANTIR FACILITÉ DE MANIPULATION ET TRANSPORT AINSI QUE D'EMPLIAGE

Residential silencer does not exceed the size of the container
Le silencieux n'excède pas les dimensions du container



ATTENTION A TOUS LES DETAILS



3 Side ladder. Easy access to the roof for visual inspection, maintenance, radiator refueling
Echelle latérale. Accès facile au toit pour l'inspection visuelle, l'entretien, le remplissage du radiateur



2 CSC Certified (option)
Certifié CSC (option)



2 Controller and power bus bars are accessible from outside the container
Le panneau de contrôle et les barres d'alimentation sont accessibles depuis l'extérieur du container.



4 Durable metal internal floor
Plancher intérieur métallique robuste



4 Well insulated exhaust silencer
Silencieux d'échappement bien isolé



2 External fuel filling (option)
Remplissage carburant externe (option)



4 External radiator topping point
Point de remplissage radiateur externe



4 Flameproof lights system
Système lumières antidéflagrant



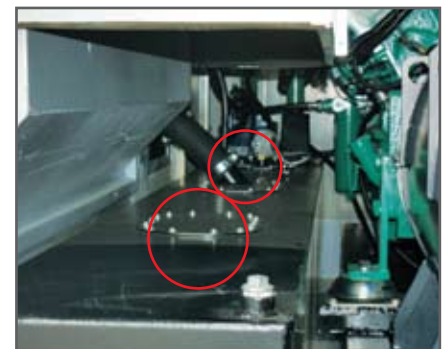
4 Internal LED lighting
Eclairage interne à LED



5 Exhaust gases output
Sortie gazes d'échappement



4 1900-l fuel tank
Réservoir carburant 1900 l



4 Fuel tank access for cleaning
Accès au réservoir carburant pour le nettoyage

WHISPER BOX: ATTENTION TO ALL DETAILS

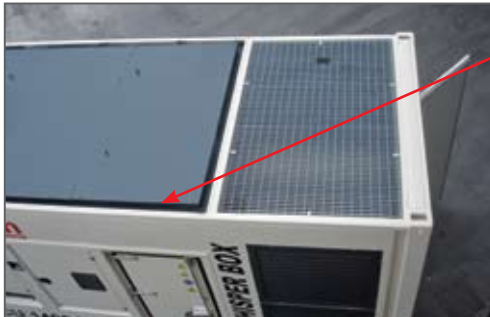


STACKABLE CONTAINER CONTENEUR EMPILABLE

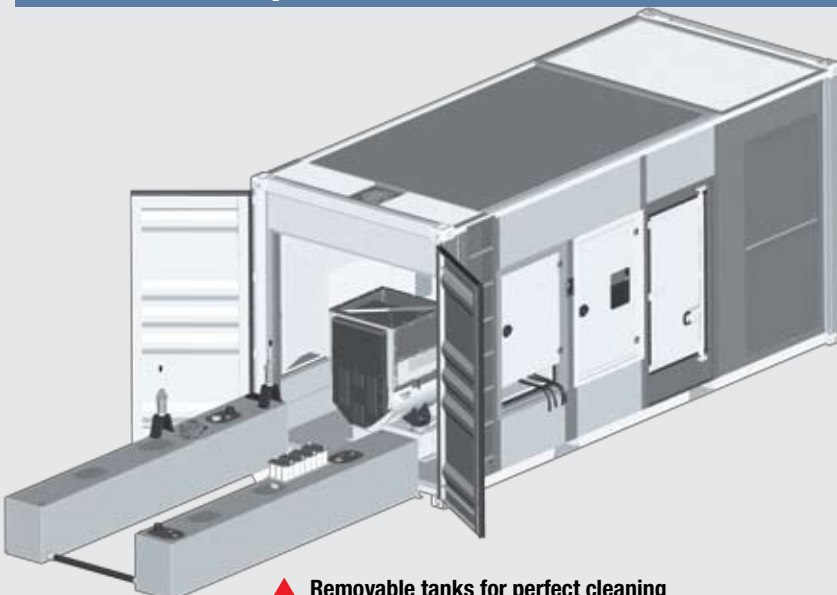


Collection conduit for rainwater
Conduit de collecte pour les eaux de pluie

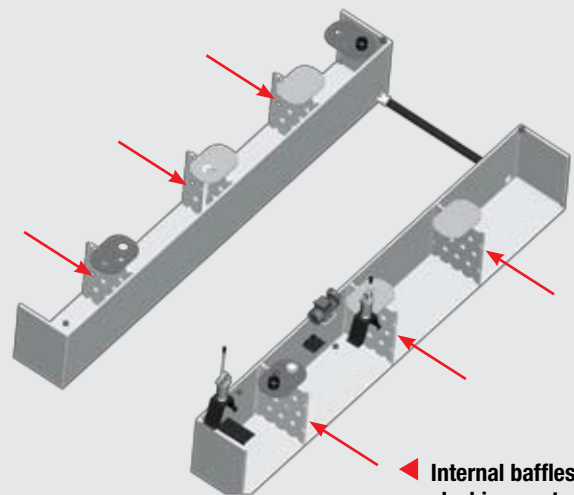
6



FUEL TANKS/RESERVOIRS GASOIL



▲ **Removable tanks for perfect cleaning**
Réservoirs amovibles pour un nettoyage parfait



▲ **Internal baffles for fuel sloshing control**
Brise-lames pour éviter tout déplacement excessifs du carburant dans le réservoir

ATTENTION A TOUS LES DETAILS



▲ **Easy and fast handling**
Manipulation facile et rapide



▲ **Container with forklift guides**
Container avec supports pour fourches



▲ **Twist locks**
Bloc à angle



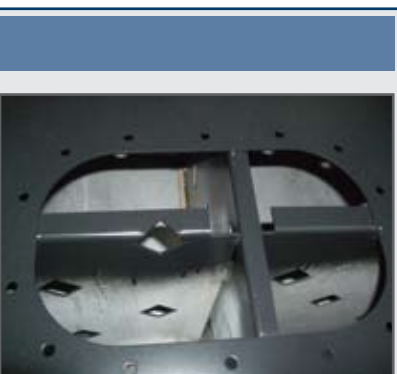
▲ **Special packaging suitable for overseas shipment**
Emballage spécial approprié pour expédition outre-mer



▲ **Lockable side doors with internal panic release**
Portes latérales verrouillables avec poignée d'urgence



▲ **Heavy duty air filters**
Filtres à air heavy duty



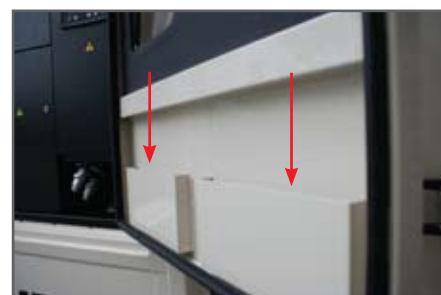
▲ **Lockable doors/Porte avec serrure**



▲ **Radiator tap**
Robinet radiateur

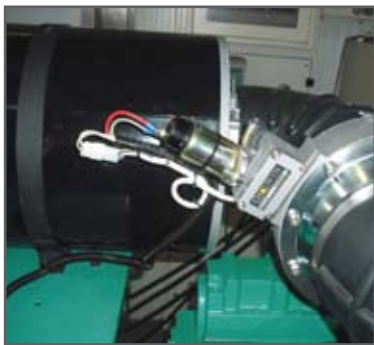


▲ **Fuel tank drain point**
Vidange reservoir carburant



▲ **Documents holder**
Porte-documents

OPTIONS



▲ **Electric Chalwin valve**
Vanne électrique Chalwin



▲ **Puradyn oil filter**
Filtre à huile Puradyn



▲ **Electric oil refilling/emptying pump**
Pompe électrique de remplissage et vidange pour l'huile



▲ **Dust filters**
Filtres anti-poussière



▲ **Container heating**
Chauffage container



◀ **Automatic louvers with 230V antifreeze electrical resistance for easier opening at start-up of the generating set**

Ouvertures automatiques de ventilation avec résistance électrique 230V antigel pour faciliter l'ouverture lors du démarrage



OPTIONS



E THE NUMEROUS OPTIONS AVAILABLE MAKE THE WB CONTAINER UNIQUE AND CUSTOMIZED TO ALL NEEDS OF USE

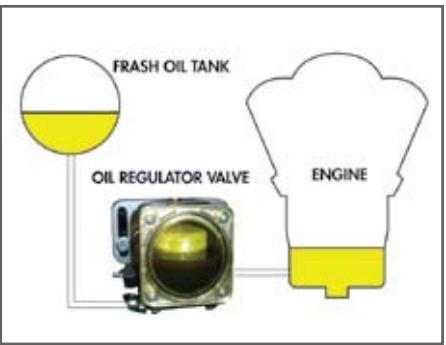
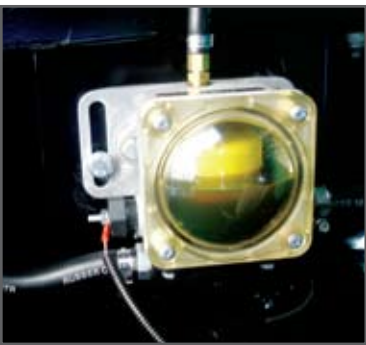
F LES NOMBREUSES OPTIONS DISPONIBLES RENDENT LE CONTENEUR WB UNIQUE ET PERSONNALISÉ À TOUS LES BESOINS D'UTILISATION



▲ **Water separator filter**
Filtre séparateur eau

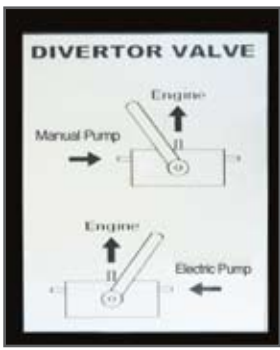


▲ **TWIN water separator filter**
DOUBLE filtre séparateur eau



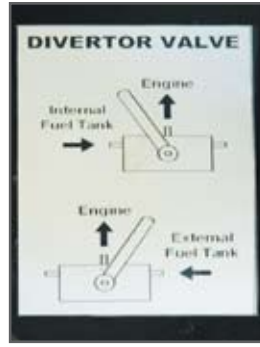
▲ **Bund base alarm**
Alarme fuites bac de rétention

▲ **Automatic oil feeder**
Chargeur automatique d'huile



▲ **Automatic fuel refilling kit consisting of: electric pump, manual pump, electronic control card, 4-level sender, diverter valve for manual/ electric pump.**
Kit remplissage automatique incluant: pompe électrique, carte de contrôle électronique, senseur 4-niveaux, vanne déviatrice pour pompe manuelle/électrique.

OPTIONS



▲ **Diverter Valve kit for external fuel tank**
Vanne déviatrice pour réservoir extérieur



▲ **Mechanical fuel level reading placed next to the filling point**
Lecture mécanique niveau carburant placé à côté du point de remplissage



▲ **Heavy duty maintenance-free battery**
Batterie sans entretien



▲ **Battery isolator switch**
Interrupteur coupe-batterie



▲ **50-60Hz switch for DUAL frequency**
Commutateur 50-60Hz pour DOUBLE FREQUENCE



▲ **Emergency stop button at both sides of the container**
Bouton d'arrêt d'urgence aux deux côtés du container



▲ **Adjustable ELCB**
Protection différentielle réglable



▲ **ELCB ON/OFF switch**
Interrupteur désactivation protection différentielle



▲ **Auxiliary supply connection, 220-240VAC**
Raccordement auxiliaire d'alimentation, 220-240VAC



▲ **Voltage Potentiometer**
Potentiomètre de tension

OPTIONS



E ITS WIDE RANGE OF ACCESSORIES MAKES THE WB VERY VERSATILE

F SA LARGE GAMME D'ACCESSOIRES RENDE LE WB TRÈS POLYVALENT



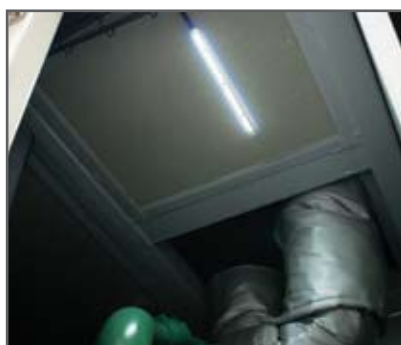
▲ **Battery charger 220-240V**
Chargeur de batterie 220-240V



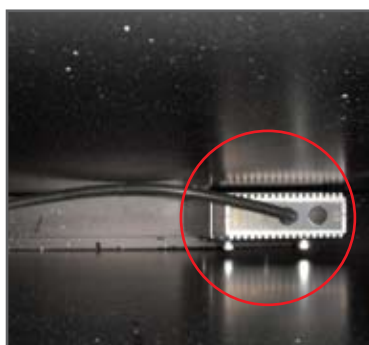
▲ **Alternator anticondensation heater**
Résistance préchauffage alternateur



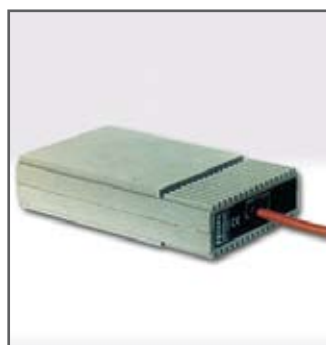
◀ **Lockable disconnectors for starter motor and battery (mining applications)**
Déconnecteurs verrouillables démarreur et batterie (applications minières)



▲ **Internal LED lighting**
Système éclairage interne à LED



▲ **Electric engine fuel heater**
Préchauffage carburant électrique

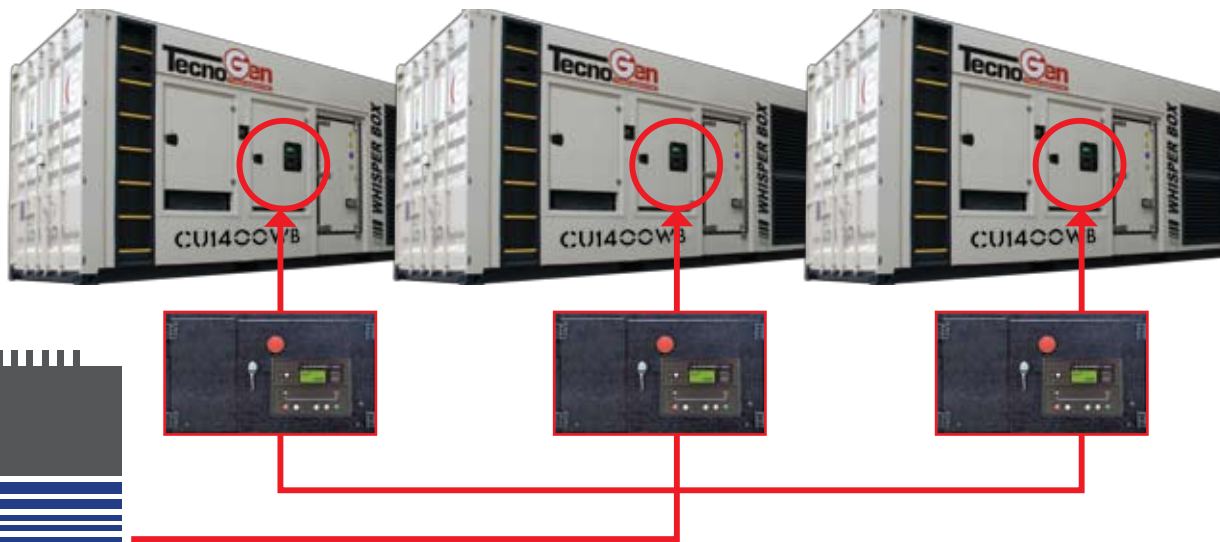


▲ **Electric engine water heater**
Préchauffage eau électrique

CONTROL PANELS

TECNOGEN offers the opportunity to equip a rental fleet with innovative and very compact synchronizing control panels (between generating sets or between generating set and mains) to create power stations with high power production and efficient load sharing among the different units.

TECNOGEN donne la possibilité d'équiper le parc location de coffrets de synchronisation très innovants et compacts (entre plusieurs groupes électrogènes ou entre le groupe électrogène et le réseau), permettant de créer des sites de production d'énergie caractérisés par des puissances élevées et une répartition efficace de la charge entre les différentes unités.



CUSTOMIZATION/PERSONNALISATION



THE CONTROL PANELS OF **WHISPER BOX** CAN BE CONFIGURED ACCORDING TO THE DIFFERENT APPLICATIONS AND TO CUSTOMERS' NEEDS

LES COFFRETS DE COMMANDE DU **WHISPER BOX** PEUVENT ÊTRE CONFIGURÉS SELON LES DIFFÉRENTES APPLICATIONS ET LES BESOINS DES CLIENTS

Power terminal board protection switch
Interrupteur de protection bornier de puissance



Grounding connection
Mise à la terre

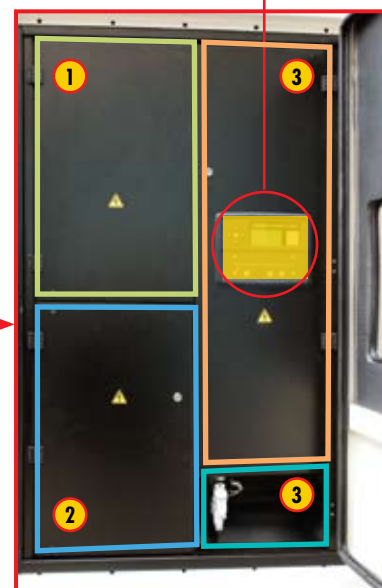
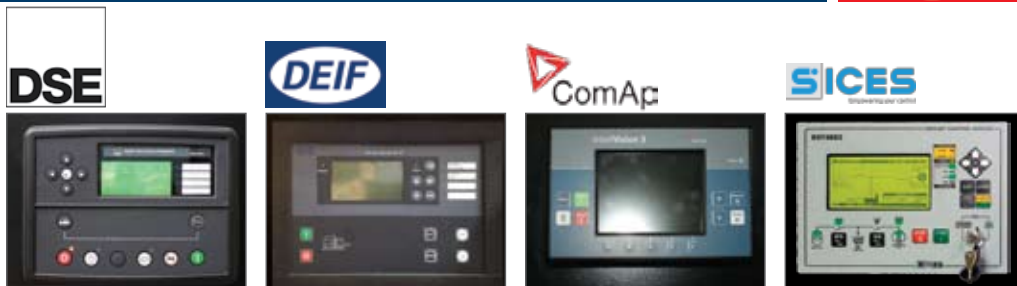




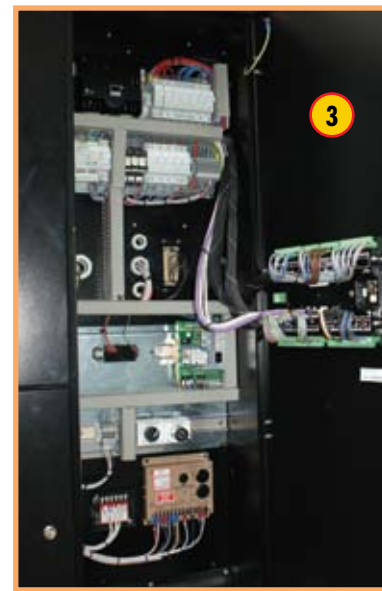
COFFRET DE COMMANDE

On request, the control panel can be equipped with controllers of different brands

Sur demande, le coffret de commande peut être équipé de cartes de contrôle de marques différentes



Power bus bar
Bornier de puissance



Synchronizing connectors
Connecteurs pour synchronisation



GET
POWER

Tecno **Gen**[®]
POWER GENERATORS

TECNOGEN S.P.A.

Strada per Ponterriglio 25

29010 Pontenure (PC) - ITALY

Ph. +39 0523 512440/Fax +39 0523 504453

e-mail: export@tecnogen.com

web: www.tecnogen.com

